

System GROUND-2

Täydellinen, CE-merkitty järjestelmä pulttikiinnityksellä maahan tai muuriin, teiden tai rautateiden varsille.

Levyjen nanokäsittelyn ansiosta minimoituu kunnossapitokustannukset, koska lika huuhtoutuu pois sateella, eikä graffitit kiinnity niihin.

Hammerglass-ruudut puristetaan VKR-pylvään ja lujarakenteisen puristusprofiilin väliin, sekä varmistetaan vaijerilla yläreunastaan. Asennettaessa levyjä maahan pulttaamalla ne on hyvä upottaa n. 20 cm maahan, jotta äänen leviämisen levyjen alta estyy.

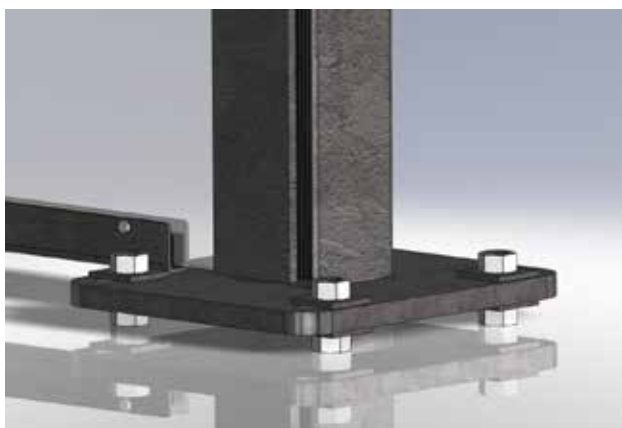
Hammerglass-levyt ovat useimmiten 12 mm paksuja, ja ne voidaan kuvioda lintujen törmäyksien torjumiseksi.

Rakenne ja asennus

Ole yhteydessä meihin jo ideointivaiheessa. Suunnittelijamme laativat piirustuksia ja ehdotuksia toimivista ratkaisuista. Annamme mielellämme tarjouksen koko projektista: Mittaan leikatut Hammerglass levyt, pylväät, kiinnitysjärjestelmät ja asennus.

Ehdotus ohjeistavaksi tekstiksi

"Meluesteen pitää olla CE-merkitty ja valmistettu 12 mm paksusta kemikaaleja kestävästä (myös asetonin kestävä), kovapinnoitetusta, vähintään 99,96% UV-suojatusta polykarbonaatista, esim. Hammerglass, ja joka on asennettu kuumasinkittyihin pylväisiin joiden, esim. Hammerglass Ground-2."



Tekninen erittely GROUND-2

Suurin leveys	2000 mm
Suurin korkeus (leveyden ollessa 2000 mm)	6000 mm
Voidaan leikata puolisuunnikkaiksi	Kyllä
Voidaan lintusuojata	Kyllä
VKR-pylväsmitat	100 x 100 x 6 mm
U-profiilin mitat	44 x 26 x 4 mm
Puristusprofiilin koko	8 mm
Levyjen paksuus	12, 15 och 17 mm
Melunvaimennusluokka	B3 (12 mm)
Melunvaimennus	12 mm 34 dBRw 12 mm 30 DL _R 15 mm 35 dBRw 17 mm 36 dBRw